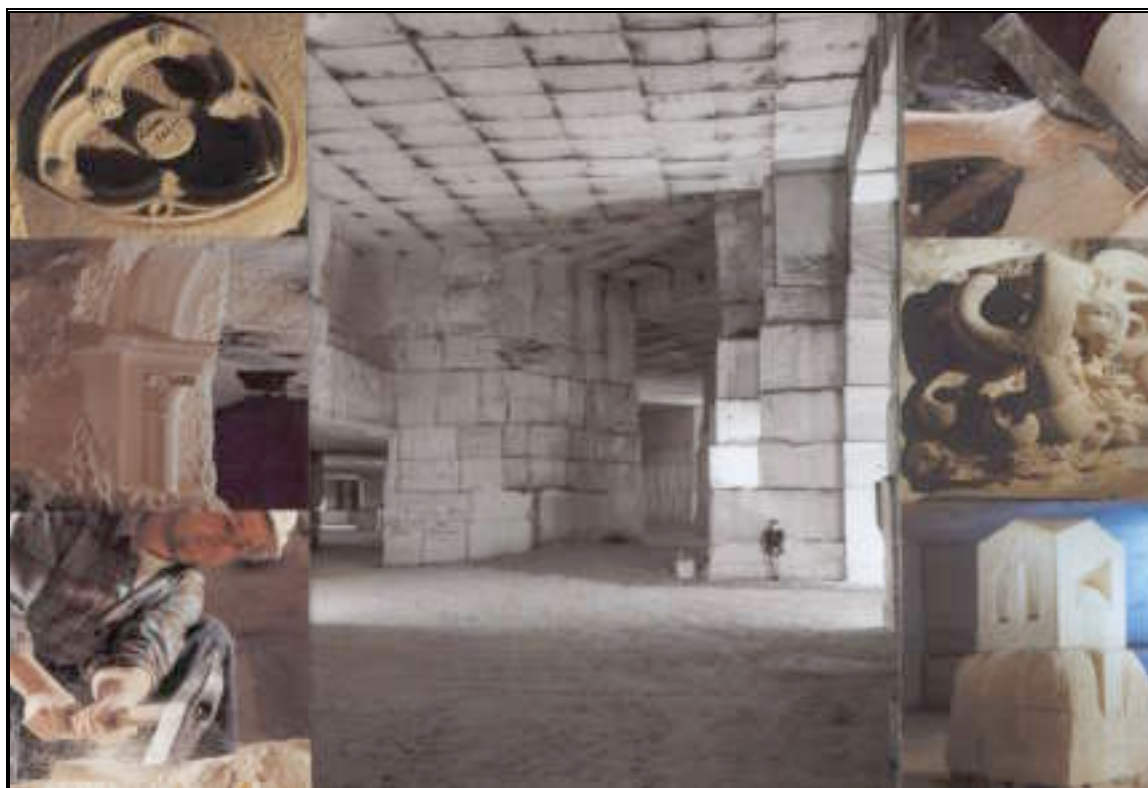


LA CARRIERE D'AUBIGNY



Ces fiches ont été établies afin de vous permettre de préparer votre visite ou de vérifier les acquis en classe à l'issue de la visite guidée.

Les réponses peuvent être trouvées par les élèves en consultant les pages du site internet :

[www.carriere-aubigny.com](http://www.carriere-aubigny.com)

Les Réponses aux Fiches sont communiquées aux professeurs sur demande à :

[contact@carriere-aubigny.com](mailto:contact@carriere-aubigny.com)

Les thèmes abordés :

□ Cycle II

- . le monde de la matière et du vivant.
  - . le temps, la chronologie
  - . le temps dans la vie des hommes.
  - . le dessin, la géométrie, la mesure.
- XXème siècle

formes

□ Cycle III

- . la diversité des régions
  - . le monde de la matière et du vivant
  - . le travail des hommes
  - . l'époque Mérovingienne et le
- . la géométrie sur les solides et les

□ Collège

- . formation des roches sédimentaire
- . l'église et les styles architecturaux
- . les parallélépipèdes et les masses
- . l'âge industriel : le travail des carriers

## PARCOURS THEMATIQUE - ECOLE CYCLE III

### FICHE DE TRAVAIL N°1

Thème : La carrière et la pierre

Question 1 : Dans quel département se situe la carrière souterraine d'Aubigny ?

- dans l'Yonne                       dans la Côte d'Or                       dans le Jura

Question 2 : Quels sont les éléments qui peuvent composer le calcaire ?

\_\_\_\_\_

Question 3 : Parmi ces trois propositions, quel est le monument qui n'a pas été construit en pierre calcaire de Courson ?

- La Mairie de Paris                       La Tour Montparnasse                       l'Opéra de Paris

Question 4 : Qu'avons nous aujourd'hui que les carriers n'avaient pas au XIX ème siècle ?

- Un patron                       l'eau                       l'électricité

Question 5 : Quel est l'outil qui permet de creuser des tranches verticales ?

\_\_\_\_\_

Question 6 : Quelle est la machine qui sert à tirer les blocs sur les chariots ?

- la grue                       le Crapaud                       le passe partout

Question 7 : La carrière a fermé en 1940. Que se passait-il dans le monde à ce moment la ?

- la coupe du monde de football.
- le premier homme a marché sur la lune.
- la 2ème guerre mondiale.



## PARCOURS THEMATIQUE - CYCLE III

### FICHE DE TRAVAIL N°3

Thème : découverte de la carrière :

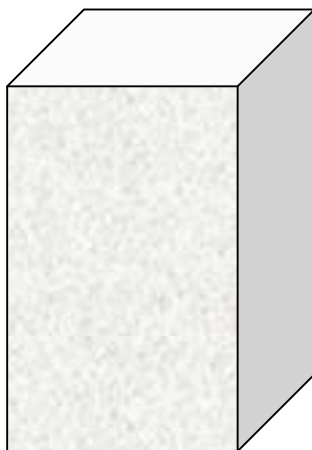
Question 1 : Lève la tête et regarde au plafond. Pourquoi y a t-il des tâches noires ?

---

---

---

Question 2 : Regarde ce bloc de calcaire et trouve le nombre de faces, de sommets et d'arêtes.



\_\_\_ face(s)  
\_\_\_ sommet(s)  
\_\_\_ arête(s)

Question 3 : Pour quelle raison essentielle la pierre de calcaire est extraite en souterrain ?

- pour qu'elle reste tendre et humide.
- pour quelle reste blanche.

Question 4 : Quel est nom de la pellicule qui se forme à la surface de la pierre et la protège ?

---



# PARCOURS THEMATIQUE - CYCLE III

## FICHE DE TRAVAIL N°5

Thème : Les chauves souris

Question 1 : Dans quelle catégorie se trouve la chauve-souris ?

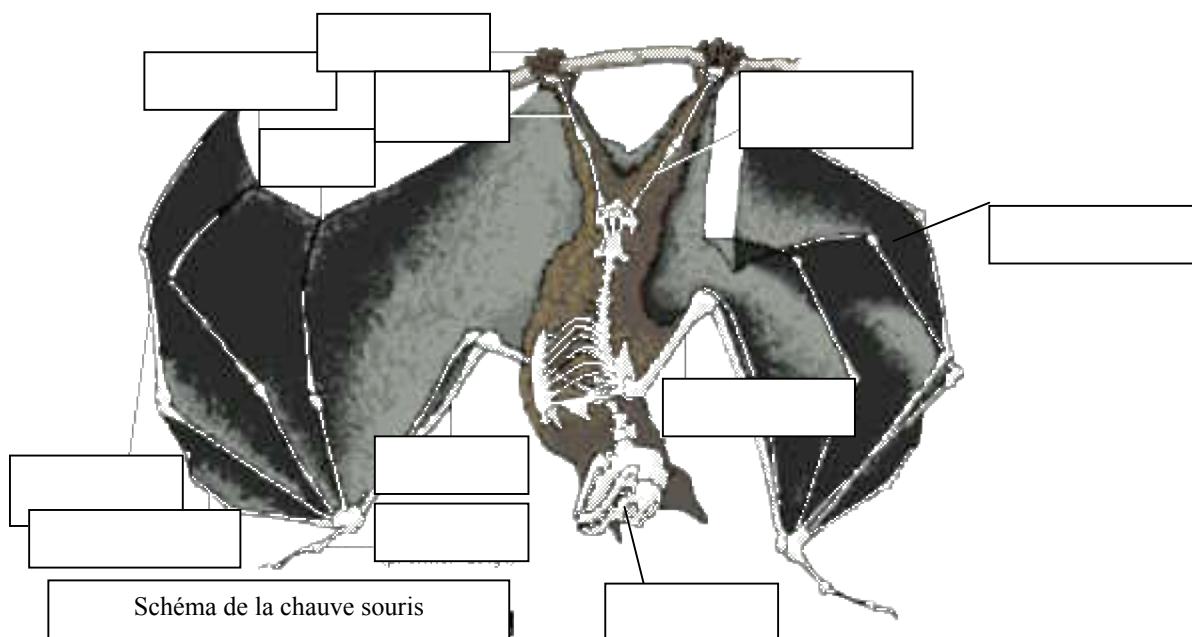
- les oiseaux                       les mammifères                       les insectes

Question 2 : De quoi se nourrissent les chauves souris en France ?

- d'insectes                       d'herbes                       de fruits

Question 3 : Sur ce schéma replace certains éléments :

les pieds - les ailes - les doigts - les bras - le fémur - le tibia - le crâne



Question 4 : trouve au moins 4 différences qui existent entre ces deux animaux



\_\_\_\_\_

\_\_\_\_\_

\_\_\_\_\_

\_\_\_\_\_

# PARCOURS THEMATIQUE - CYCLE III

## FICHE DE TRAVAIL N°6

Thème : les outils et les maquettes

Question 1 : 3 niveaux de maquettes, classe les par ordre d'importance :

maquette d'adoption      maquette de réception      maquette de cours

Question 2 : Retrouve les trois fondateurs légendaires du compagnonnage

- le père Soubise
- le roi Dagobert
- le roi Salomon
- Balthazar
- Maître Jacques

Question 3 : Relie chaque outils aux métiers qui lui correspond :

Le pic ●

La massette ●

La scie crocodile ●

Le chemin de fer ●

L'aiguille ●

La lance ●

Le marteau taillant ●

● LE CARRIER

● LE TAILLEUR DE PIERRE

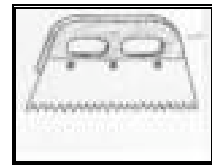
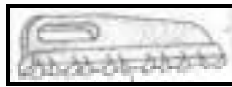
# PARCOURS THEMATIQUE - CYCLE III

## FICHE DE TRAVAIL N°6

Question 4 : Retrouve le nom de ces outils.

Le chemin de fer    la sciote    le vilebrequin  
la massette    le grain d'orge

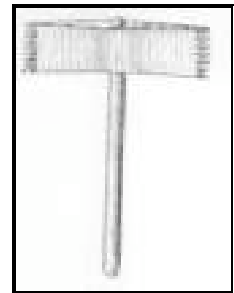
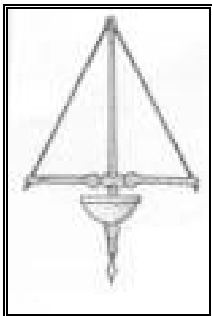
le maillet



\_\_\_\_\_

\_\_\_\_\_

\_\_\_\_\_



\_\_\_\_\_

\_\_\_\_\_

\_\_\_\_\_

### Charade

- Mon premier est un cri d'appel.
- Mon deuxième est l'aliment de base du bébé.
- Mon troisième est le préfixe de trois.
- Mon quatrième est l'autre nom d'une ville.

Mon tout est l'invention qui te permet de visiter la carrière aujourd'hui. Qui suis-je ?

\_\_\_\_\_